

К ✕

АДМИНИСТРАЦИЯ КУРСКОЙ ОБЛАСТИ
ПОРУЧЕНИЕ ГУБЕРНАТОРА

04.08.2021

г. Курск

ПГ-14

№ _____

Главам муниципальных районов
и городских округов
Курской области

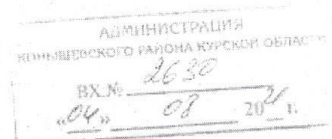
В связи с получением несовершеннолетним ребенком в Льговском районе Курской области (с. Банищи) травмы при падении с вышки сотовой связи (Теле2 Мобайл) поручаю:

организовать с хозяйствующими субъектами проведение комплекса мероприятий (информационная работа в СМИ, выставление запрещающих знаков, ограждение территории, покос травы, уборка территории от горючих материалов и др.) с целью недопущения проникновения граждан, особенно детей, на объекты повышенной опасности: электроподстанции, газонасосные и газораспределительные подстанции, вышки операторов сотовой связи, карьеры (в том числе заброшенные), стройки, заброшенные здания и сооружения и другие объекты, представляющие потенциальную опасность для жизни и здоровья людей.

Срок: постоянно. 29.09.2021



Р. Старовойт



БЕРЕГИТЕ СВОИХ ДЕТЕЙ!

| Памятка родителям



КРУГЛОСУТОЧНАЯ БЕСПЛАТНАЯ
ПРЯМАЯ ЛИНИЯ ЭНЕРГЕТИКОВ

/ 8 800 50 50 115 или 13 50

Соблюдайте правила электробезопасности!

Уважаемые родители!

Предупреждайте детей об опасности поражения электрическим током. Запрещайте им подходить к опорам линий электропередачи, влезать на них, проникать в трансформаторные подстанции или технические подвалы жилых домов, где находятся провода и коммуникации.

Как правило, в данных местах нанесены предупредительные знаки или укреплены соответствующие плакаты. Пренебрегать ими, а тем более снимать их недопустимо.



Для предупреждения об опасности поражения электрическим током



Для предупреждения об опасности подъема по конструкциям, при котором возможно приближение к токоведущим частям, находящимся под напряжением

Внушите своим детям всю опасность попадания под действие электрического тока. Действующие электроустановки — не место для игр и развлечений!

Напоминайте детям, что запрещено набрасывать на провода проволоку и другие посторонние предметы, разбивать изоляторы, открывать лестничные электрощиты и вводные щиты, находящиеся в подъездах жилых домов, запускать воздушных змеев под проводами и вблизи линий электропередачи.

В случае попадания воздушного змея в провода ЛЭП ни при каких обстоятельствах не пытаться его снять, прикасаясь к веревке или поднимаясь на опору ЛЭП.

Если вы заметили нарушение правил безопасности — отсутствие замков или предупреждающих знаков на энергообъектах, — обязательно сообщите об этом по телефону ПРЯМОЙ ЛИНИИ ЭНЕРГЕТИКОВ МРСК Центра или в район электросетей (РЭС).

Ваш звонок может спасти жизнь ребенку!

БЕРЕГИТЕ СВОИХ ДЕТЕЙ!

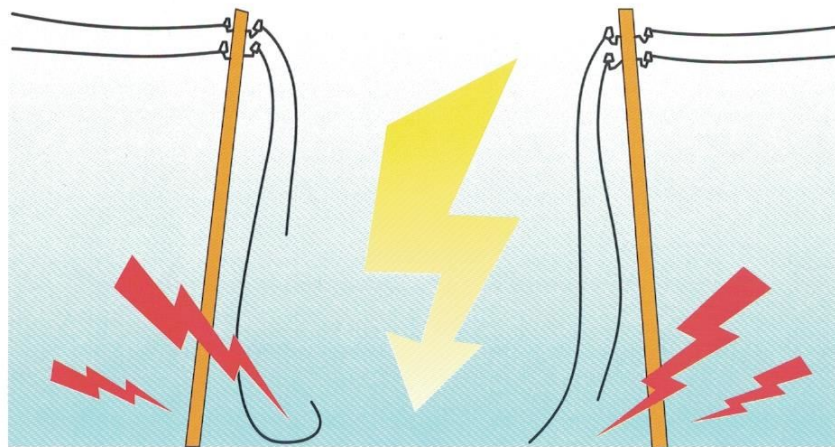


КРУГЛОСУТОЧНАЯ БЕСПЛАТНАЯ
ПРЯМАЯ ЛИНИЯ ЭНЕРГЕТИКОВ

8 800 50 50 115 или 13 50

ПРАВИЛА ПОВЕДЕНИЯ ВБЛИЗИ ДЕЙСТВУЮЩИХ ЭЛЕКТРОУСТАНОВОК

| Памятка



КРУГЛОСУТОЧНАЯ БЕСПЛАТНАЯ
ПРЯМАЯ ЛИНИЯ ЭНЕРГЕТИКОВ

8 800 50 50 115 или 13 50

Соблюдайте правила электробезопасности!

Уважаемые жители!

ВБЛИЗИ ДЕЙСТВУЮЩИХ ЭЛЕКТРОУСТАНОВОК

- ◆ **ЗАПРЕЩАЕТСЯ** посторонним лицам:
 - ▶ Открывать ограждения электроустановок, проникать и находиться на территории и в помещениях электросетевых сооружений, производить самовольные переключения и подключения в электрических сетях.
- ◆ **ЗАПРЕЩАЕТСЯ** под проводами линий и воздушными вводами в здание возведение каких-либо построек, складирование дров, соломы, разжигание костров.
- ◆ **ЗАПРЕЩАЕТСЯ** приближаться на расстояние менее 8 метров к оборванному проводу:
 - ▶ При обнаружении провисшего, а также оборванного провода, упавшего на землю, открытых дверей и люков электроустановок, а также поврежденной опоры линии электропередачи немедленно сообщить об этом по телефону ПРЯМОЙ ЛИНИИ ЭНЕРГЕТИКОВ МРСК Центра и в район электросетей (РЭС).
 - ▶ Место, где находится упавший провод, необходимо по возможности оградить в радиусе 8–10 м, выставить охрану и никого не допускать до прибытия аварийной бригады.

Уважаемые родители!

- ◆ **ПРЕДУПРЕЖДАЙТЕ** детей об опасности поражения электрическим током.
- ◆ **ЗАПРЕЩАЙТЕ** детям влезать на опоры линий электропередачи, проникать в электроустановки или в технические подвалы жилых домов, где находятся провода и коммуникации.
- ◆ В указанных местах нанесены предупредительные специальные знаки или укреплены соответствующие плакаты. Пренебрегать ими, а тем более снимать их недопустимо!



Для предупреждения об опасности поражения электрическим током



Для предупреждения об опасности подъема по конструкциям, при котором возможно приближение к токоведущим частям, находящимся под напряжением



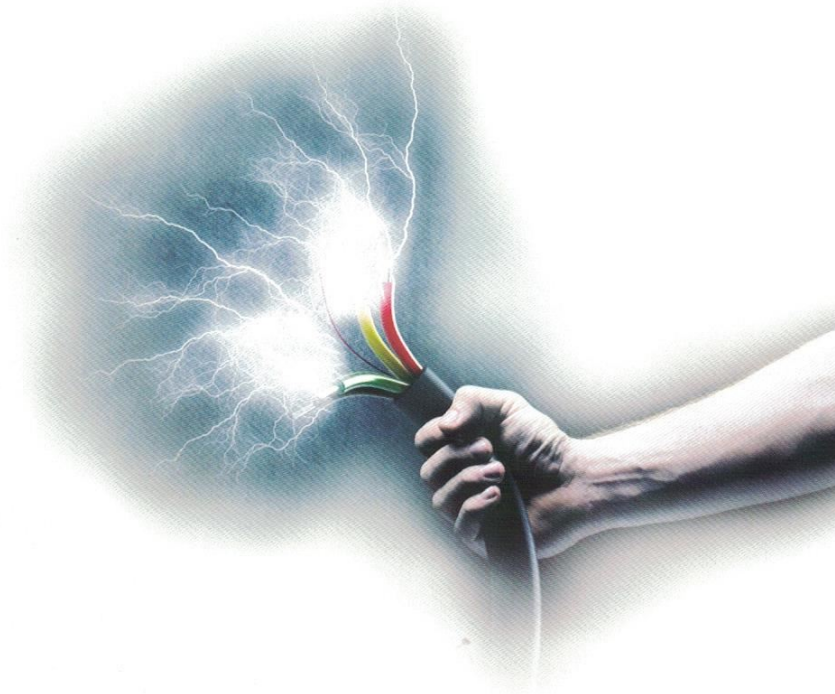
Для предупреждения об опасности поражения электрическим током

- ◆ **НАПОМИНАЙТЕ** детям, что нельзя набрасывать на провода проволоку и другие предметы, разбивать изоляторы, открывать лестничные электрощиты и распределительные устройства, находящиеся в подъездах жилых домов, запускать воздушных змеев под проводами и вблизи линий электропередачи.
- ◆ В случае попадания воздушного змея в провода ЛЭП ни при каких обстоятельствах не пытаться его снять, прикасаясь к веревке или поднимаясь на опору ЛЭП.

БЕРЕГИТЕ СЕБЯ И СВОИХ БЛИЗКИХ!

НАХОЖДЕНИЕ ВБЛИЗИ ОБОРВАННОГО ПРОВОДА

| Правила безопасности



КРУГЛОСУТОЧНАЯ БЕСПЛАТНАЯ
ПРЯМАЯ ЛИНИЯ ЭНЕРГЕТИКОВ

8 800 50 50 115 или 13 50

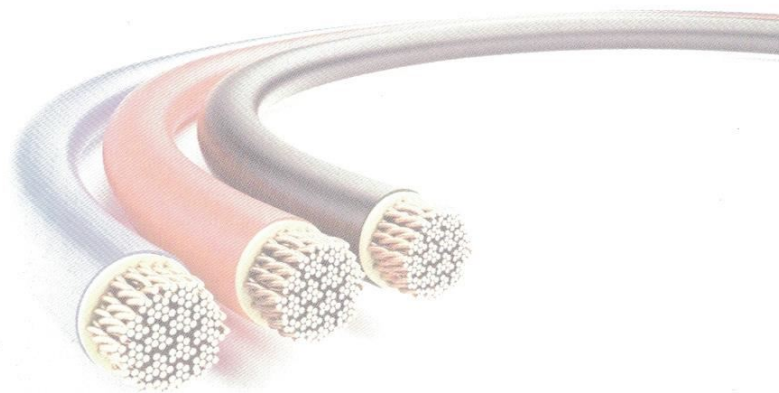
Уважаемые жители!

Смертельно опасно приближаться к:

- ◆ проводу, лежащему на земле;
- ◆ проводам, провисшим низко над землей;
- ◆ деревьям, постройкам, машинам, которых касается оборванный провод.

Если вы заметили оборванный провод:

- ◆ не дотрагивайтесь до него и не подходите к нему ближе 8 м;
- ◆ организуйте охрану места повреждения в радиусе не ближе 8–10 м;
- ◆ сообщите об этом по телефону ПРЯМОЙ ЛИНИИ ЭНЕРГЕТИКОВ МРСК Центра.



КРУГЛОСУТОЧНАЯ БЕСПЛАТНАЯ
ПРЯМАЯ ЛИНИЯ ЭНЕРГЕТИКОВ

8 800 50 50 115 или 13 50